

MBT-WL129: Fassadenwerbeanlage mit Bannerlift

[/werbeanlagen/mbt-wl129/](#)



Qualitäts-Befestigung für Bannerwerbung

Unser MBT-WL129 ist ein hochwertiges Werbesystem zur Darstellung groß dimensionierter Außenwerbung an Fassaden.

Highlight des Systems ist die Einfachheit und Schnelligkeit beim Wechsel der Werbung: Über eine abnehmbare Handkurbel und verdeckte Hebemechanismen wird die Werbung in das System eingezogen, gespannt und stabilisiert.

Jedes System ist eine Maßanfertigung und wird auf Ihre individuellen Anforderungen und Bedürfnisse abgestimmt.

Das System und alle Komponenten wurden vollständig von uns konzipiert und designt. Wir komponieren Ihr MBT-WL129 in unserer Werkstatt in unmittelbarer Nähe von Stuttgart.

Wichtige Vorteile auf einen Blick

bis 80%

preiswerterer Bannerwechsel (*)

100%

be- und hinterleuchtbar (**)

100%

Qualitätsmaterialien

bis 60%

schnellerer Banneraustausch

100%

wetterfest (***)

100%

elegantes Design

(*) sofern Handkurbel / Unterkante des Systems ohne Arbeitsbühne oder ähnliche Hilfsmittel erreichbar sind

(**) Mit Frontlit / Backlit-Werbebanner und einer optionalen Lichtenanlage

(***) Bei Sturmwarnung empfehlen wir das Banner aus der Anlage zu entfernen

Technische Daten

Materialien

- Profilschienen (Aluminium elox)
- Querprofile (Aluminium elox.)
- L-Profile (Aluminium)
- Rollschlitten (Edelstahl)
- Steckschlitten (Edelstahl)
- Handkurbel
- Montagematerial (Edelstahl)
- Edelstahlseil 3,00 mm

Dimensionen

- Profilschienen 120 x 90 mm
- Querprofile: 120 x 25 mm

Optional verfügbar

- Pulverbeschichtung nach RAL
- Kurbel-Sicherungssystem
- Profilschienen-Verlängerungen
- Mittenstabilisator ab 5 m Breite

MBT-WL129: Fassadenwerbeanlage mit Bannerlift

[/werbenlagen/mbt-wl129/](#)

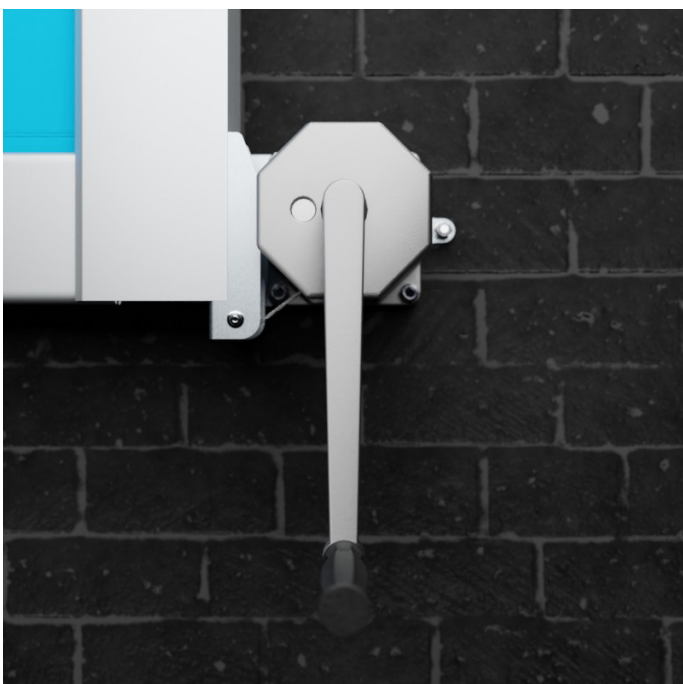
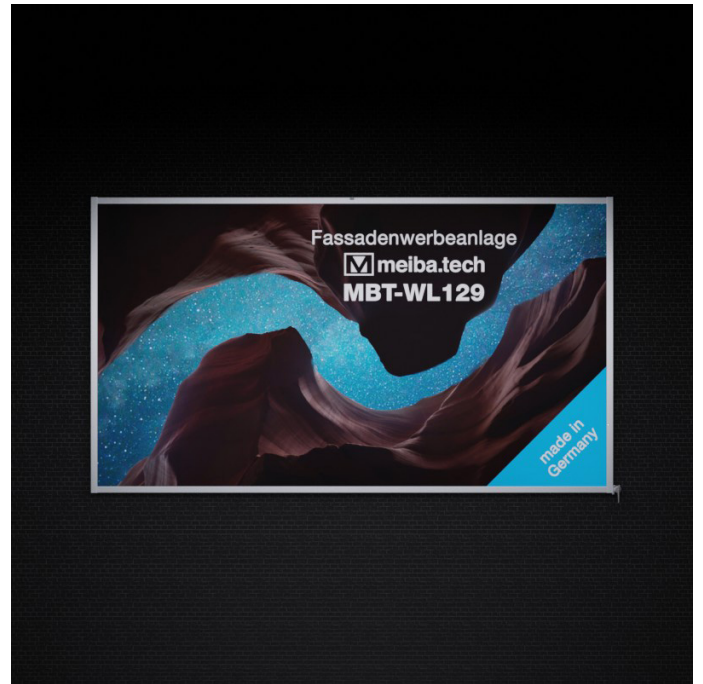
Funktionsweise & Eigenschaften

Großflächige Fassadenwerbung

Der MBT-WL129 wurde dazu designt und gebaut um großflächige Werbung an Fassaden und Wänden zu befestigen.

Diese Werbeanlage ist einzigartig in ihrem Design und verbindet technische Finesse mit hochwertigen Materialien die allen Wünsche und Ansprüchen gerecht werden.

- Werbeanlage mit Wunschdimensionen



Verdecktes Banner-Liftsystem

Der MBT-WL129 bietet Ihnen ein einzigartiges Hubsystem dessen Technik nahezu vollständig im Inneren der Werbeanlage liegt und auf diese Weise Ihre Werbung visuell einwandfrei zeigt.

- Innenliegendes Stahlseiltransportsystem
- Seilwinde mit automatischer Bremse
- Solide, abnehmbare Handkurbel
- Minimierte sichtbare Mechanik

MBT-WL129: Fassadenwerbeanlage mit Bannerlift

[/werbenlagen/mbt-wl129/](#)

Funktionsweise & Eigenschaften

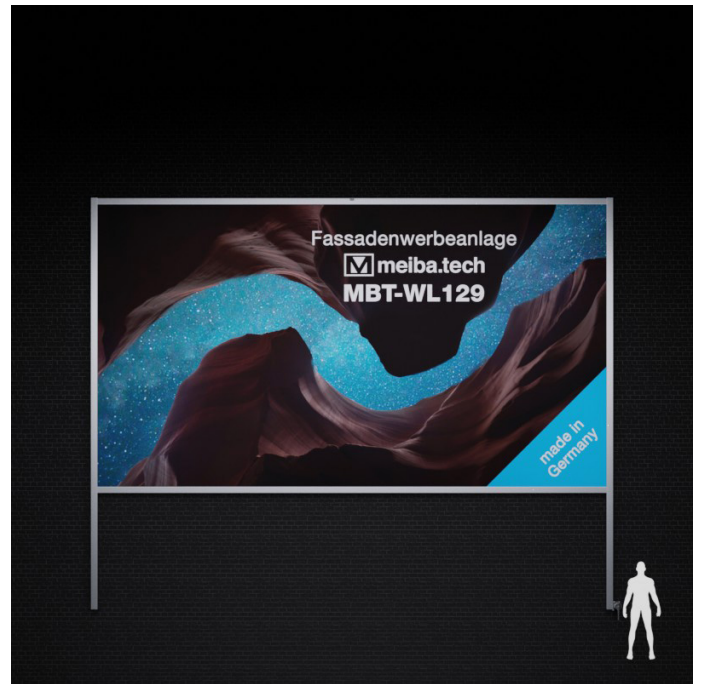
Leichter Zugang vom Boden

Die Werbeanlage bietet Ihnen ein an der Systemunterkante montiertes Liftsystem für den Austausch des Werbebanners aus leichter zugänglichen Bereichen.

Die Unterkante kann mit Hilfe von Profilschienen nach unten verlängert werden.

Dadurch kann das Banner noch höher angebracht werden und trotzdem aus einer leicht zugänglichen Position ausgetauscht werden.

- Befestigung mit Bannerzugang vom Boden
- Preiswerterer Austausch der Werbung
- Schnellerer Bannerwechsel



Faltenfreie Bannerwerbung

Eine der wichtigsten Eigenschaften des MBT-WL129 ist die faltenfreie Darstellung Ihrer Bannerwerbung, nahezu ohne Oberflächenverzug. Die innenliegenden Rollschlitten erzeugen über Spanngummis die horizontale Spannung des Werbebanners.

Die vertikale Spannung wird über das Hubsystem und die Kederbefestigung der horizontalen Rahmenprofile erzeugt.

- Faltenfreie Darstellung Ihrer Werbung
- Horizontale und vertikale Spannung

MBT-WL129: Fassadenwerbeanlage mit Bannerlift

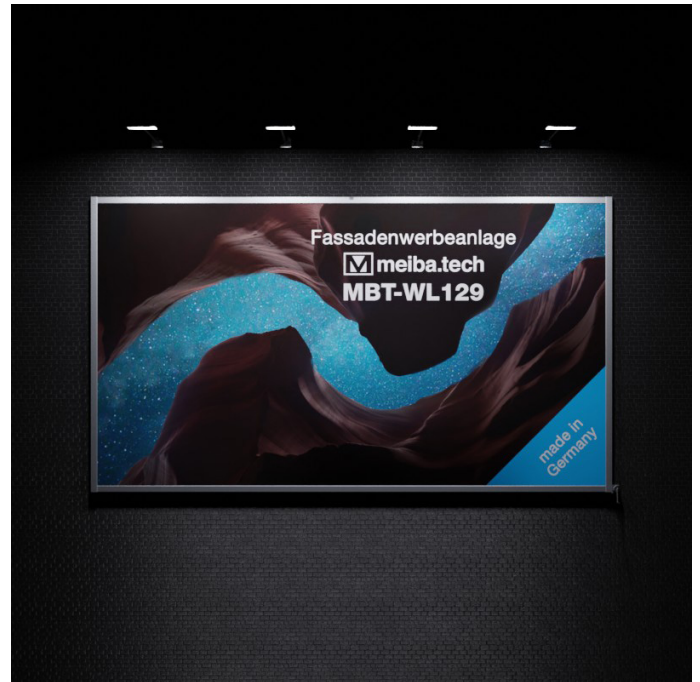
[/werbenlagen/mbt-wl129/](#)

Funktionsweise & Eigenschaften

Be- und hinterleuchtbar

Auf Grund seiner baulichen Beschaffenheiten kann unser MBT-WL129 sowohl mit Strahlern von Vorne beleuchtet werden, als auch durch eine LED-Lichtanlage hinterleuchtet werden.

- Geeignet für Front- und Rückbeleuchtung
- Frontbeleuchtung mit Frontlit-Banner
- Hinterleuchtung mit Backlit-Banner



Verwindungsfreie Übergrößen

Bei Systemen mit mehr als 5.000 mm Breite setzen wir einen Stabilisierungsmechanismus ein, der weiterhin den leichten Einzug des Werbebanners in das System garantiert.

Dabei gewährleistet ein Versteifungselement die Verwindungssteifigkeit der Profilschienen.

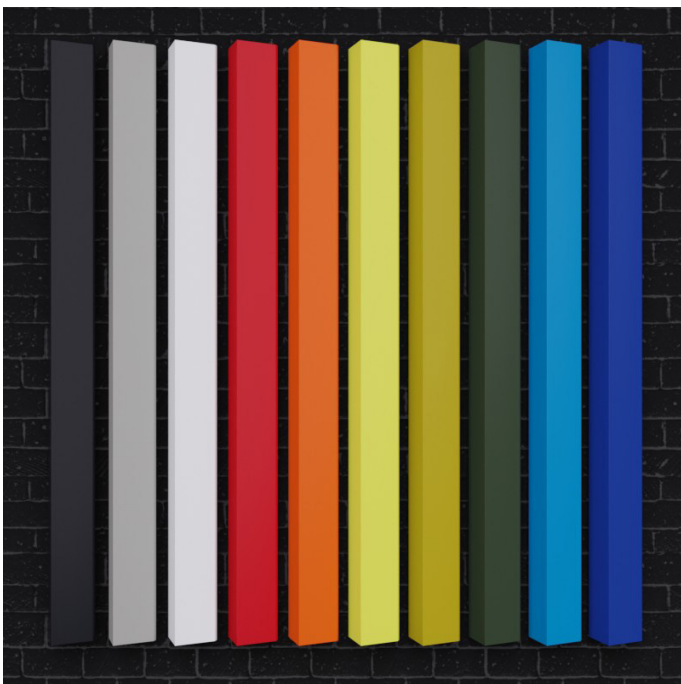
- Verwindungsarm über 5.000 mm Breite
- Intelligenter Stabilisierungsmechanismus
- Einfaches Einziehen trotz Übergrößen

Funktionsweise & Eigenschaften

Geschlossener Rahmen

Sobald das Werbebanner vollständig in den MBT-WL129 eingezogen wurde ist bilden die Aluminiumprofile einen rundum geschlossenen Rahmen.

- Visuell geschlossener Rahmen
- Verdeckte Ösen und Halteelemente



RAL®-Farben verfügbar

Auf Wunsch können wir Ihren MBT-WL129 pulverbeschichtet in RAL®-Farben anfertigen.

Dies erlaubt Ihnen das System farblich an Ihre Fassade anzupassen oder stylische Kontraste zu erzeugen, ganz nach Geschmack.

- Optionale Farbauswahl nach RAL
- Unauffälligkeit oder stylischer Kontrast

MBT-WL129: Fassadenwerbeanlage mit Bannerlift

 /werbenlagen/mbt-wl129/

Fotogalerie

