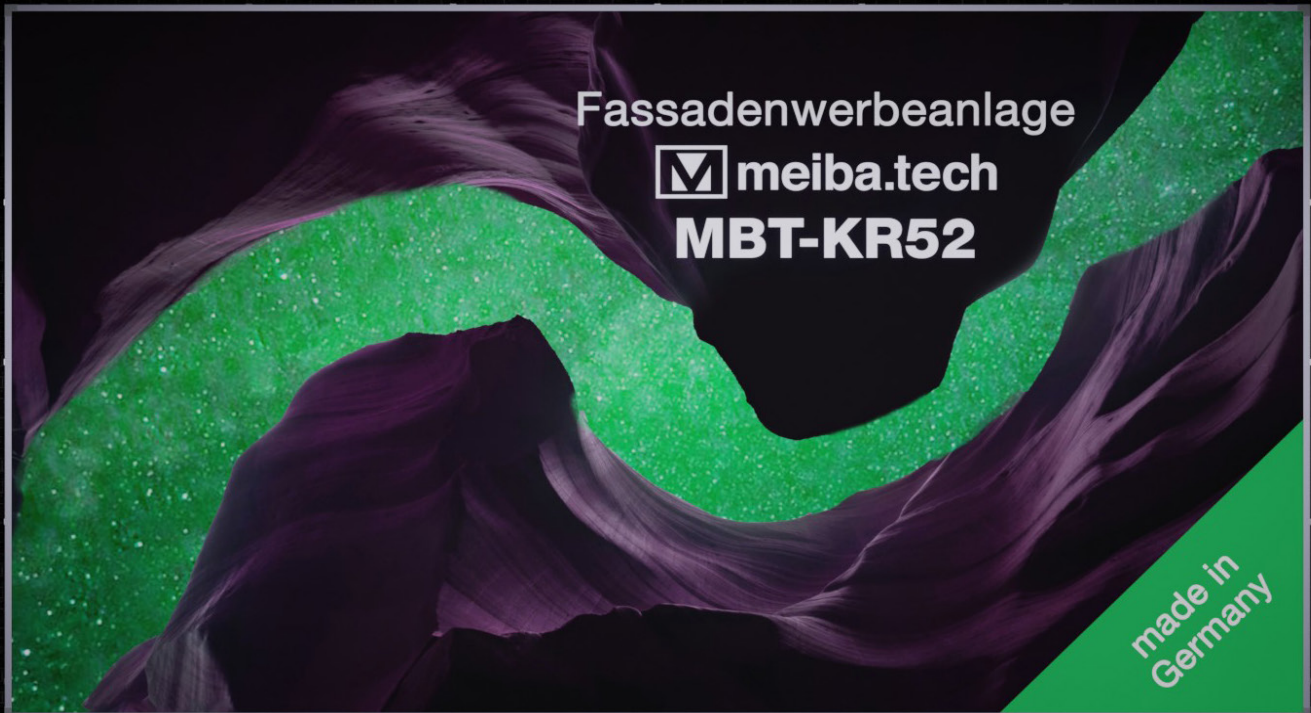


## MBT-KR52: sistema para publicidad de larga duración

[/es/sistemas-publicitarios/mbt-kr52/](#)



## Publicidad en fachadas con superficie únicamente lisa

Nuestro modelo **MBT-KR52** es un sistema publicitario para el montaje de publicidad exterior de grandes dimensiones y de larga duración en fachadas, paredes y edificios con lonas publicitarias. El sistema está formado exclusivamente por componentes de aluminio y acero inoxidable de alta calidad.

La característica especial de la MBT-KR52 son los **elementos de sujeción y conexión tensables**. Tanto **los soportes de tensión como las esquinas** garantizan una superficie **excepcionalmente lisa** para su publicidad en la fachada.

Puede **configurar este sistema publicitario libremente** y **fabricamos según sus necesidades y a solicitud**.

# MBT-KR52: sistema para publicidad de larga duración

[/es/sistemas-publicitarios/mbt-kr52/](#)

## Ventajas importantes a primera vista

**100%**

instalación sencilla

**100%**

superficie de lona lisa

**100%**

iluminable (\*)

**100%**

resistente a la intemperie (\*\*)

**100%**

materiales de calidad

**100%**

diseño elegante

(\*) with a banner of your choice and an optional lighting system

(\*\*) We recommend removing the banner during storm warnings to avoid damage

## Datos técnicos

### Materiales

- perfiles de aluminio anodizado
- soporte de tensión acero inox.
- esquinas de tensión acero inox.

### Dimensiones

- Distancia a la pared: 52 mm
- Medidas perfiles: 50 x 17 mm

### Opcional disponible

- recubrimiento en polvo RAL
- mayor distancia de la pared

# MBT-KR52: sistema para publicidad de larga duración

[/es/sistemas-publicitarios/mbt-kr52/](#)

## Características

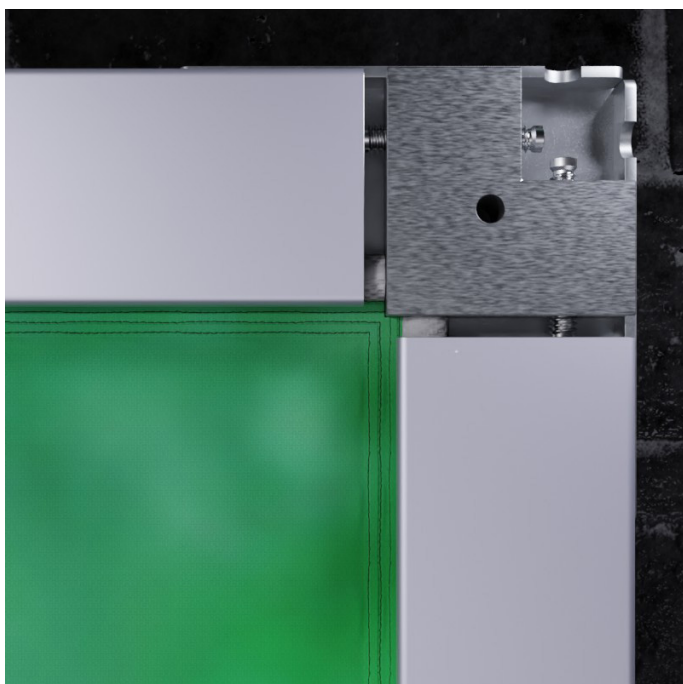
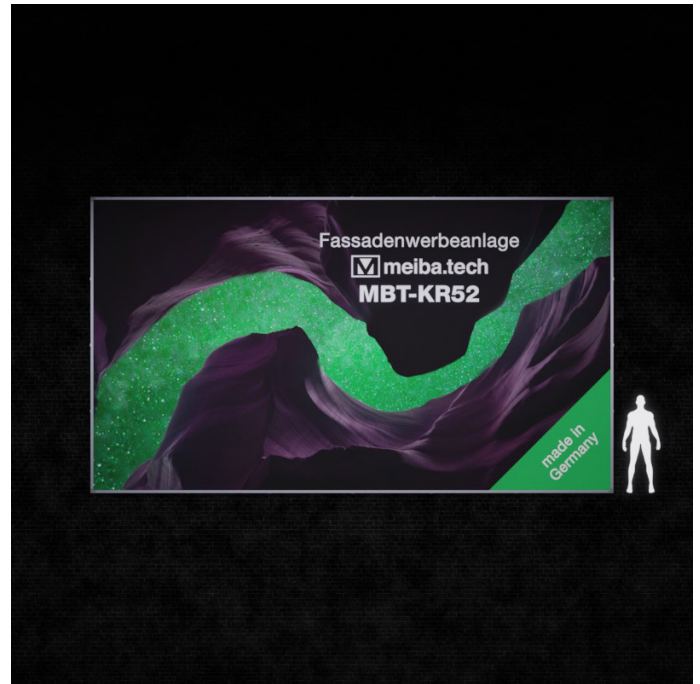
### Elegant, large format advertising

El sistema publicitario MBT-KR52 se utiliza para mostrar publicidad a gran escala con lonas en edificios y fachadas.

Otra joya de nuestra selección caracterizada por las lonas exquisitamente lisas. La superficie de su publicidad se tensa de una manera que no hay ninguna arruga.

Para la fabricación utilizamos sólo materiales de calidad, seleccionados para el uso exigente en todas las condiciones climáticas.

- Tensión excelente de la publicidad
- Diseño práctico con montaje sencillo
- Medidas acorde con sus deseos



### Tensión única

Nuestro MBT-KR52 es excepcionalmente tensionante. El sistema publicitario dispone de elementos tensores en todos los puntos de fijación y conexión, lo que le permite fijar la lona publicitaria completamente sin arrugas.

Al mismo tiempo, la vaina se asienta firmemente en los perfiles de aluminio. Gracias a este diseño, el sistema permite una transición elegante y visualmente ininterrumpida de la publicidad al sistema de marcos.

- Lonas únicamente tensadas
- Elementos de tensión
- Fabricación especial posible

# MBT-KR52: sistema para publicidad de larga duración

[/es/sistemas-publicitarios/mbt-kr52/](#)

## Características

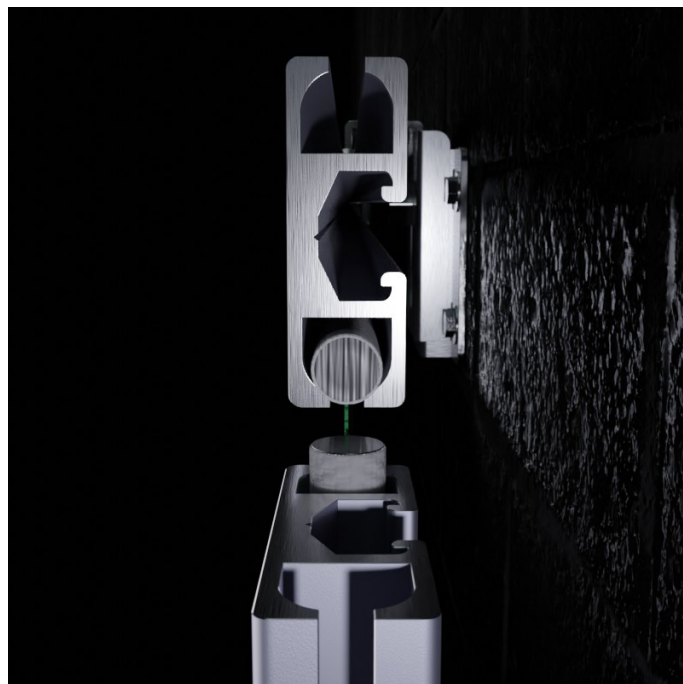
### Instalación sencilla

Siempre nos ponemos en el lugar de nuestros clientes y producimos sistemas publicitarios que no sólo son visualmente atractivos, sino también prácticos de usar.

El MBT-KR52 también combina estos importantes requisitos y le ofrece una tecnología de alta calidad pero fácil de entender.

El sistema se puede montar con herramientas estándar.

- Tecnología fácil de entender
- Instalación con herramientas estándar



### Componentes que lo tienen todo

La MBT-KR52 es un sistema pensado hasta el último detalle. Cada componente combina su propósito con una facilidad de uso y funcionalidad únicas.

Los soportes tensores flexibles de acero inoxidable proporcionan una sólida conexión a la pared y permiten controlar la posición y la tensión de la pancarta.

Las ingeniosas esquinas de tensión le permiten continuar la tensión hasta las esquinas de su banner publicitario.

- esquinas tensores de acero inoxidable
- esquinas tensores de acero inoxidable

# MBT-KR52: sistema para publicidad de larga duración

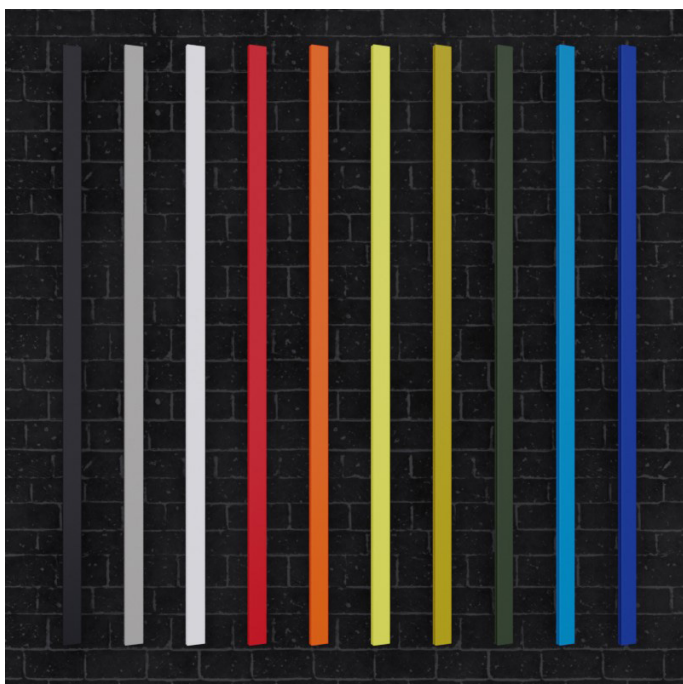
[/es/sistemas-publicitarios/mbt-kr52/](#)

## Características

### Iluminable con focos

Este sistema de publicidad es adecuado para la iluminación frontal con focos o sistemas de iluminación similares.

- Apto para alumbrado frontal
- Iluminable con lonas de su elección



### Esquema colores RAL® disponible

Si lo desea, su sistema de publicidad MBT-KR52 puede suministrarse con recubrimiento de polvo en colores RAL®.

Esto le permite adaptar el color del sistema a su fachada o crear elegantes contrastes, a su gusto.

- Perfiles de aluminio anodizado
- Recubrimiento en polvo colores RAL®

## Galería de fotografías

